

# страхование РАСТЕНИЕВОДСТВА



# НАДЕЖНОСТЬ И ДОСТУПНОСТЬ СТРАХОВАНИЯ

## Стабильность доходов

---

При любом исходе погодных условий фермеры сохраняют финансовую стабильность, так как страхование компенсирует убытки, связанные с земледелием

## Не нужно доказывать наступление страхового случая

---

Факт наступления страхового случая не нужно доказывать, так как для мониторинга уровня влаги в почве используется космомониторинг с помощью спутниковых снимков

## Субсидирование 80% страховой премии

---

Государственная поддержка покрывает до 80% стоимости страховой премии, что делает страхование доступным для фермеров и снижает финансовую нагрузку

## Защита от погодных рисков

---

Страхование защищает сельхозпроизводителей от убытков, связанных с засухой или переувлажнением почвы, что помогает избежать серьезных финансовых потерь из-за неблагоприятных погодных условий

## Процесс полностью онлайн

---

Все этапы страхования проходят полностью онлайн — начиная с подачи заявки до получения компенсации.



Субсидируемая сумма, тг.  
**2 404 142 074**



Страховая площадь, га  
**492 837**



Количество заявок  
**266**



Страховая выплата, тг.  
**628 383 346**

2024



Субсидируемая сумма, тг.  
**1 318 930 458**



Страховая площадь, га  
**279 119**



Количество заявок  
**141**



Страховая выплата, тг.  
**3 775 477 270**

2023



Субсидируемая сумма, тг.  
**547 310 513**



Страховая площадь, га  
**362 041**



Количество заявок  
**198**



Страховая выплата, тг.  
**1 216 203 022**

2022



Субсидируемая сумма, тг.  
**185 089 044**



Страховая площадь, га  
**150 684**



Количество заявок  
**118**



Страховая выплата, тг.  
**832 203 888**

2021



Субсидируемая сумма, тг.  
**99 051 357**



Страховая площадь, га  
**115 062**



Количество заявок  
**86**



Страховая выплата  
**518 248 971**

2020

# КАК РАССЧИТЫВАЕТСЯ **ВЛАГА** В ПОЧВЕ

**Индексное страхование** – это альтернативная форма страхования, когда выплаты осуществляются не на основании оценки индивидуального ущерба, нанесенного объекту страхования (урожаю или доходу сельхозпроизводителя), а на основании поведения специально построенного индекса. В качестве индекса предлагается **SMI (индекс влажности почвы)**

## ПРЕИМУЩЕСТВА

### Простота

Единая методика расчета

### Международное перестрахование

Входит в топ-5

### Минимизация расходов

Онлайн-услуги без административных затрат

### Прозрачность

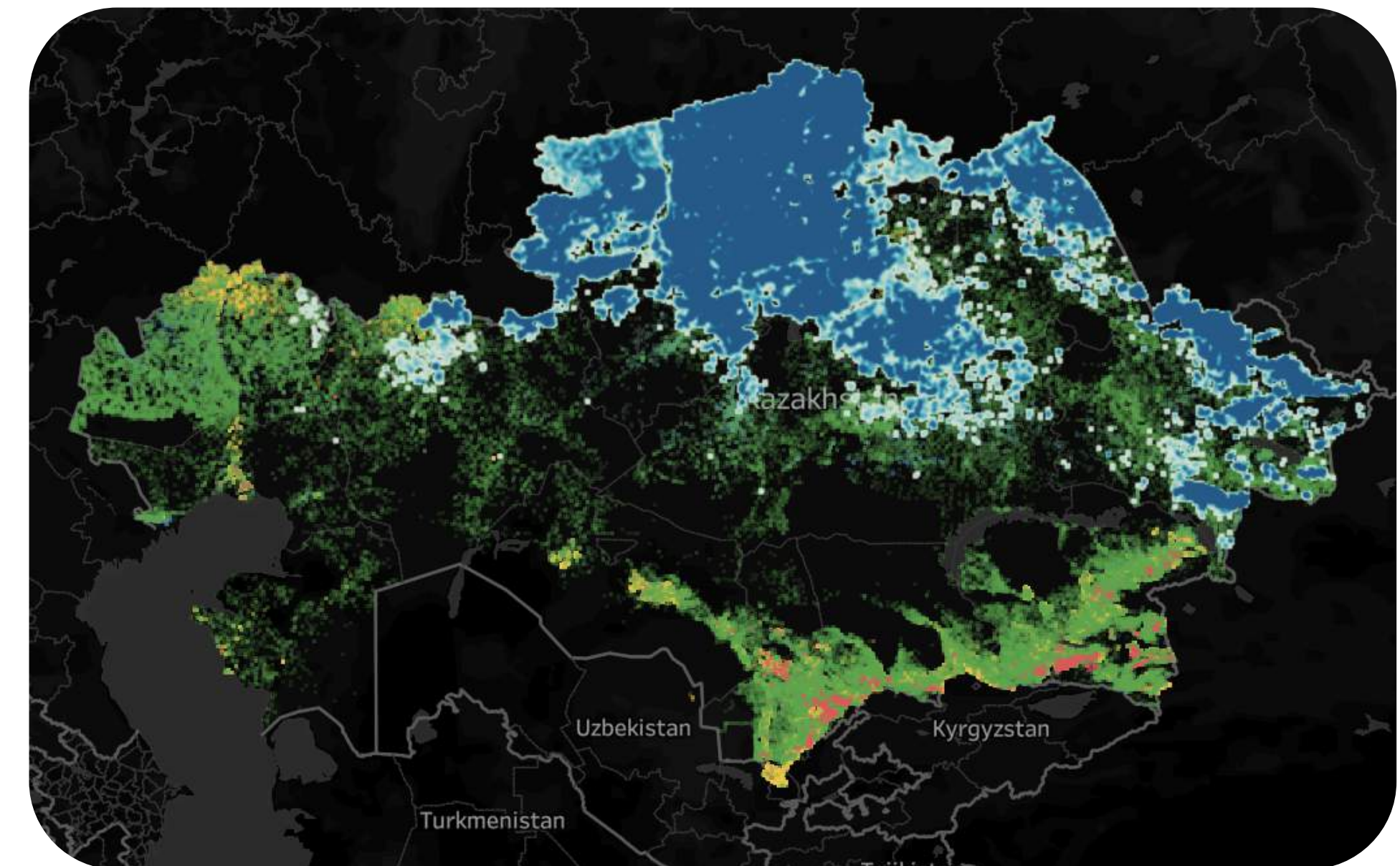
Стандартизированные договоры

### Независимые данные

Дистанционное зондирование от Planet lab

### Качественные данные

Обработка даже при облачности с использованием пассивных микроволновых радаров.



Ежедневное получение данных о влажности почвы.  
Спутниковое наблюдение с разрешением 100x100 метров.  
Связь данных с переменными поверхности через модель LPRM

# ПРОДУКТЫ ПО ИНДЕКСНОМУ СТРАХОВАНИЮ

| РИСК                | КОЛ-ВО ФАЗ          | КУЛЬТУРЫ              | ПЕРИОД                | ТАРИФЫ    | ФАЗЫ          |              |     |     |
|---------------------|---------------------|-----------------------|-----------------------|-----------|---------------|--------------|-----|-----|
| Дефицит             | 3-х фазные продукты | Зерновые              | 15 мая - 14 августа   | 6,1%      | 1 фаза        | умеренный    | 3%  | 15% |
|                     |                     |                       |                       |           |               | значительный | 4%  |     |
|                     |                     |                       |                       |           |               | сильный      | 8%  |     |
|                     |                     | Масличные             | 15 июня - 14 сентября |           | 2 фаза        | умеренный    | 3%  | 25% |
|                     |                     |                       |                       |           |               | значительный | 4%  |     |
|                     |                     |                       |                       |           |               | сильный      | 7%  |     |
|                     | экстремальный       | 11%                   |                       |           |               |              |     |     |
|                     | Озимые              | 15 сентября - 30 июня | 3 фаза                | умеренный | 2%            | 8%           |     |     |
| сильный             |                     |                       |                       | 6%        |               |              |     |     |
| 2-х фазные продукты | Зерновые            | 15 июня - 14 августа  | 4%                    | 2 фаза    | умеренный     | 3%           | 25% |     |
|                     |                     |                       |                       |           | значительный  | 4%           |     |     |
|                     | Масличные           | 15 июля - 14 сентября | 4%                    | 3 фаза    | сильный       | 7%           | 8%  |     |
|                     |                     |                       |                       |           | экстремальный | 11%          |     |     |
| умеренный           | 2%                  | 8%                    |                       |           |               |              |     |     |
| сильный             | 6%                  |                       |                       |           |               |              |     |     |

# ПРОДУКТЫ ПО ИНДЕКСНОМУ СТРАХОВАНИЮ

| РИСК    | КОЛ-ВО ФАЗ          | КУЛЬТУРЫ              | ПЕРИОД                  | ТАРИФЫ | ФАЗЫ   |              |      |       |
|---------|---------------------|-----------------------|-------------------------|--------|--------|--------------|------|-------|
| Избыток | 2-х фазные продукты | Зерновые<br>Масличные | 15 августа - 14 октября | 3%     | 1 фаза | умеренный    | 2,5% | 10,5% |
|         |                     |                       |                         |        |        | сильный      | 3,5% |       |
|         |                     |                       |                         |        |        | значительный | 4,5% |       |
|         |                     |                       |                         |        | 2 фаза | умеренный    | 2,5% | 10,5% |
|         |                     |                       |                         |        |        | сильный      | 3,5% |       |
|         |                     |                       |                         |        |        | значительный | 4,5% |       |

# Список документов для оформления страховки

- ✓ Документ, удостоверяющий личность уполномоченного лица
- ✓ Документ о государственной регистрации
- ✓ Учредительные документы
- ✓ Документ, подтверждающий полномочия на совершение действий от имени клиента без доверенности