

өсімдік шаруашылығы САҚТАНДЫРУ



САҚТАНДЫРУДЫҢ СЕНІМДІЛІГІ МЕН ҚОЛЖЕТІМДІЛІГІ

Ауа райы тәуекелдерінен қорғау

Сақтандыру ауыл шаруашылығы өндірушілерін құрғақшылық немесе топырақтың шамадан тыс ылғалдануы салдарынан болатын шығындардан қорғайды, бұл қолайсыз ауа райы жағдайларынан туындайтын ауыр қаржылық шығындардың алдын алуға көмектеседі.

Табыс тұрақтылығы

Ауа райының кез келген сценарийінде фермерлер қаржылық тұрақтылықты сақтай алады, өйткені сақтандыру жер шаруашылығына байланысты шығындарды өтейді.

Сақтандыру сыйақысының 80%-ын субсидиялау

Мемлекеттік қолдау сақтандыру сыйақысының 80%-на дейін жабады, бұл фермерлер үшін сақтандыруды қолжетімді етіп, қаржылық жүктемені азайтады.

Сақтандыру жағдайының орын алғанын дәлелдеудің қажеті жоқ

Сақтандыру жағдайының орын алғанын дәлелдеудің қажеті жоқ, себебі топырақтағы ылғал деңгейін бақылау спутниктік суреттерді қолданатын ғарыштық мониторинг арқылы жүзеге асады.

Процесс – толығымен онлайн

Сақтандырудың барлық кезеңдері толығымен онлайн өтеді – өтінім беруден бастап өтемақы алуға дейін.



Субсидияланған сома (тг)
2 404 142 074



Сақтандырылған алаң (га)
492 837



Өтінімдер саны
266



Сақтандыру төлемі (тг)
628 383 346

2024



Субсидияланған сома (тг)
1 318 930 458



Сақтандырылған алаң (га)
279 119



Өтінімдер саны
141



Сақтандыру төлемі (тг)
3 775 477 270

2023



Субсидияланған сома (тг)
547 310 513



Сақтандырылған алаң (га)
362 041



Өтінімдер саны
198



Сақтандыру төлемі (тг)
1 216 203 022

2022



Субсидияланған сома (тг)
185 089 044



Сақтандырылған алаң (га)
150 684



Өтінімдер саны
118



Сақтандыру төлемі (тг)
832 203 888

2021



Субсидияланған сома (тг)
99 051 357



Сақтандырылған алаң (га)
115 062



Өтінімдер саны
86



Сақтандыру төлемі (тг)
518 248 971

2020

ТОПЫРАҚТЫҢ ЫЛҒАЛ ИНДЕКСІН ЕСЕПТЕУ

Индекстік сақтандыру – бұл дәстүрлі сақтандыруға балама түрі. Мұнда төлемдер объектінің нақты зиянын бағалау негізінде емес (өнім немесе ауыл шаруашылығы өндірушісінің табысы), арнайы құрылған индекстің өзгеруіне байланысты жүргізіледі. Бұл индекс ретінде **SMI (топырақ ылғалдылығы индексі)** қолданылады.

АРТЫҚШЫЛЫҚТАРЫ:

Ашықтық

стандартталған келісімшарттар

Халықаралық қайта сақтандыру

үздік 5 жүйенің қатарына кіреді

Минимизация расходов

Онлайн-услуги без административных затрат

Қарапайымдылық

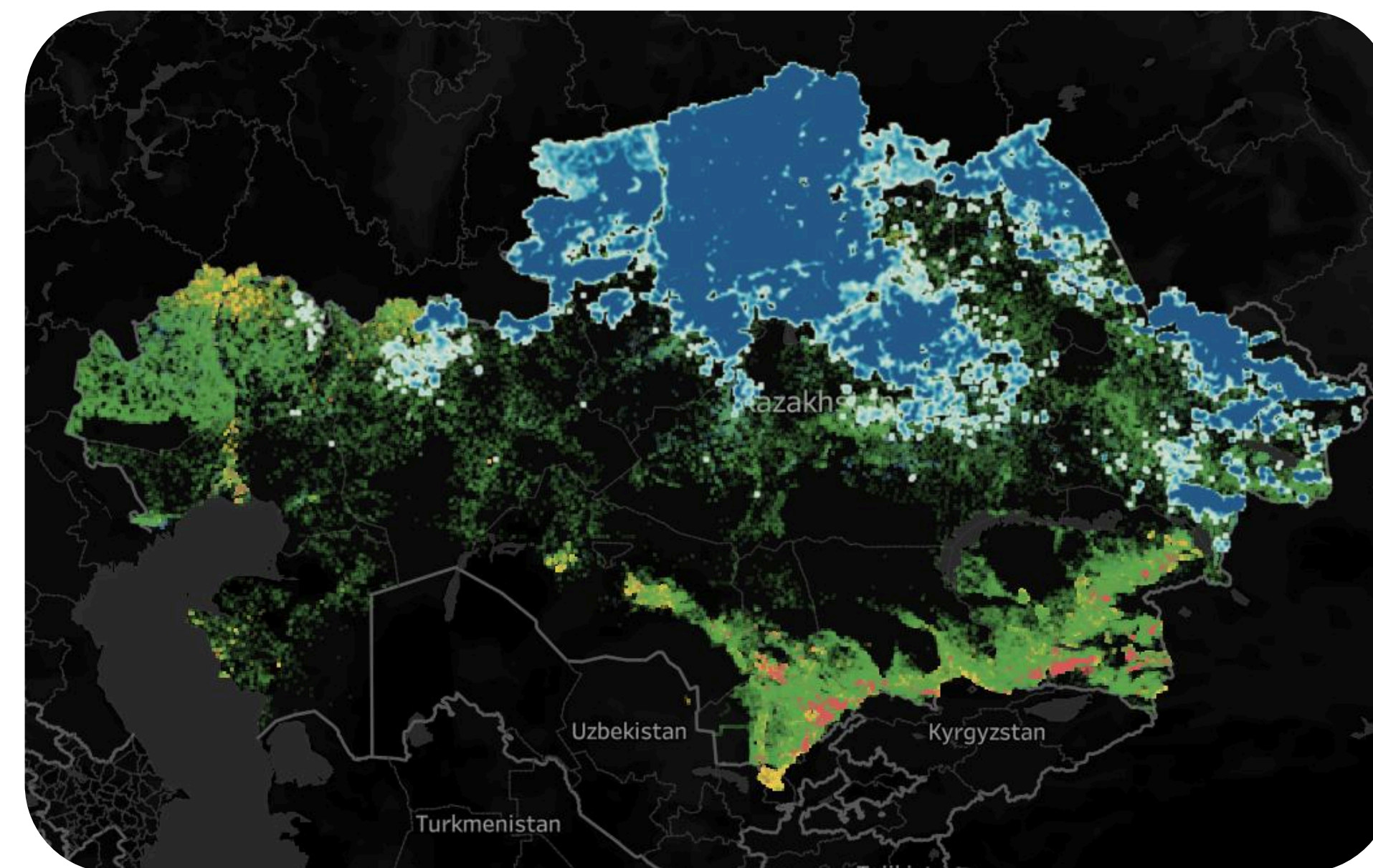
бірыңғай есептеу әдісі.

Тәуелсіз деректер

Planet Lab спутниктік бақылауы

Жоғары сапалы деректер

бұлтты ауа райында да пассивті микротолқынды радарларды қолдану арқылы өңдеу.



Күнделікті топырақ ылғалдылығы деректерін алу – 100x100 метр ажыратымдылықтағы спутниктік бақылау. LPRM моделі арқылы жер үсті айнымалыларымен байланыс.

ИНДЕКСТІК САҚТАНДЫРУ БОЙЫНША ӨНІМДЕР

ТӘУЕКЕЛ	ФАЗАЛАР САНЫ	ДАҚЫЛДАР	КЕЗЕҢ	ТАРИФТЕР	ФАЗАЛАР			
Артықшылық	2 фазалы өнімдер	Дәнді дақылдар, майлы дақылдар	15 тамыз - 14 қазан	3%	1 фаза	орташа	2,5%	10,5%
						күшті	3,5%	
						елеулі	4,5%	
					2 фаза	орташа	2,5%	10,5%
						күшті	3,5%	
						елеулі	4,5%	

Сақтандыруды рәсімдеу үшін қажетті құжаттар

- ✓ Уәкілетті тұлғаның жеке басын куәландыратын құжат
- ✓ Мемлекеттік тіркеу туралы құжат
- ✓ Құрылтай құжаттары
- ✓ Клиент атынан сенімхатсыз әрекет ету құқығын растайтын құжат